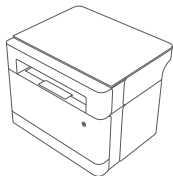


Руководство по быстрой установке

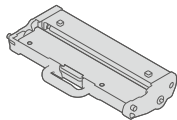
❶ Перед использованием изделия просим Вас внимательно прочесть данное руководство и сохранить его для дальнейшего использования. В данном руководстве кратко описаны этапы установки данного устройства. Для получения более подробной информации, см. Инструкцию по эксплуатации. В данном руководстве в качестве примера для объяснения этапов установки используется модель M260DW.

Установка принтера

1) Обзор упаковки



Принтер * 1



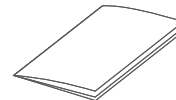
Картридж * 1



USB-кабель * 1



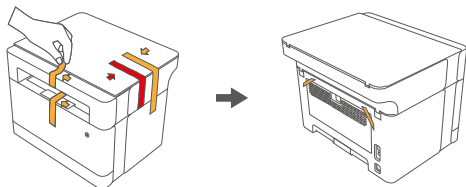
Кабель питания * 1



Руководство по быстрой установке * 1
Брошюра Безопасность * 1
Гарантийный сертификат * 1

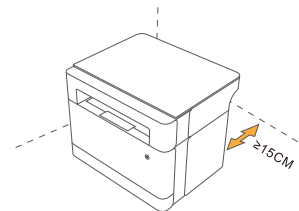
2) Удаление пленки

Снимите оранжевую клейкую ленту с внутренних и внешних поверхностей устройства.



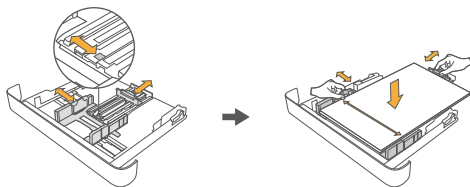
3) Размещение и свободное место

Установите принтер в горизонтальном устойчивом положении, оставив более 10 см свободного места сзади.



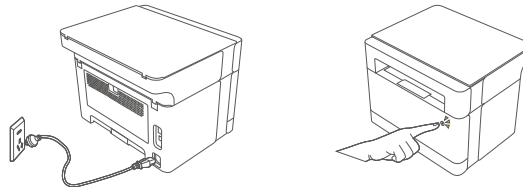
4) Загрузка бумаги

Полностью вытяните лоток для бумаги, приподнимите фиксатор в задней части лотка и потяните его назад, чтобы равномерно разместить бумажные листы; Отрегулируйте заднюю часть и левую боковую перегородку, чтобы зафиксировать бумагу; загрузите лоток с бумагой обратно в принтер.



5) Включение устройства

Подключите устройство к электросети и нажмите кнопку питания, чтобы включить принтер.



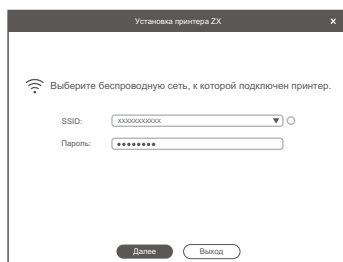
Загрузите драйвер

❶ Здесь в качестве примера используется ОС Windows 10. Фактические шаги будут зависеть от используемой Вами ОС (подробное описание способа установки драйвера на системы Mac OS X и Linux см. в инструкции по эксплуатации)

- Зайдите на официальный сайт www.simry.com.cn, скачайте драйвер для приобретенной Вами модели и выполните установку.
- Для установки драйвера для моделей с Wi-Fi рекомендуется сначала подключить компьютер, на который устанавливается драйвер принтера, к беспроводной сети. Таким образом, при установке драйвера на компьютер, Ваш принтер также будет подключен к беспроводной сети, что позволит Вам управлять принтером с помощью Вашего мобильного устройства внутри одной и той же беспроводной сети (убедитесь, что ваш компьютер подключен к беспроводной сети Wi-Fi с частотой 2,4 ГГц)
- Включите принтер и подключите к компьютеру с помощью USB-кабеля.
- Когда появится главный интерфейс установки программы, выберите нужный язык; внимательно прочтите Лицензионное Соглашение. Если вы принимаете Лицензионное Соглашение, поставьте галочку напротив пункта «Я согласен(-а) использовать драйвер принтера»; если Вы хотите помочь нам улучшить наши услуги, Вы можете принять участие в «Программе улучшения пользовательского опыта». Принимая участие в программе, Вы даете согласие на сбор нами данных об использовании принтера. Нажмите [Далее]
- Драйвер устанавливается автоматически. Для моделей с Wi-Fi система автоматически обнаруживает беспроводную сеть 2,4 ГГц, к которой подключен компьютер, и автоматически заполняет SSID и кодовую фразу Wi-Fi для настройки принтера. (Если кодовая фраза не вводится автоматически, Вы можете нажать на значок зеленого круга справа от SSID для обновления. Если вышеуказанное действие Вам не помогло, проверьте свой компьютер и убедитесь, что он правильно подключен к Wi-Fi с частотой 2,4 ГГц. Затем попробуйте ещё раз).



P5S1A027 A



f)Нажмите [Далее] и дождитесь завершения установки драйвера.

g)Когда установка завершится, нажмите [Печать тестовой страницы], чтобы убедиться, что драйвер принтера установлен успешно. Выберите способ перезагрузки и нажмите [Подтвердить], чтобы выйти из программы установки драйвера. Примечание: перед использованием принтера, необходимо перезапустить драйвер сканирования)

е)Драйвер принтера установлен. Вы можете начать пользоваться своим принтером.

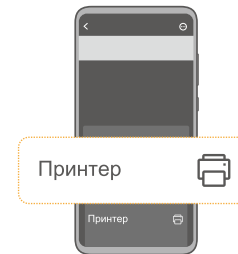
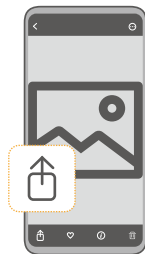


❶ Мобильное устройство, подключенное к той же беспроводной локальной сети, что и принтер с функцией Wi-Fi (с помощью устройств Android и iOS можно напрямую посылать команды печати на принтер)

1) Печать по Wi-Fi с помощью устройства iPhone

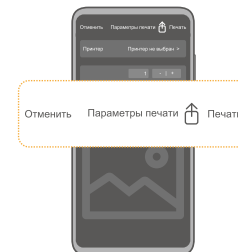
а)Сначала убедитесь, что Ваше устройство iPhone и принтер подключены к одному и тому же Wi-Fi. Выберите фотографию в альбоме устройства iPhone и нажмите кнопку «Поделиться».

б)Нажмите кнопку «Печать» во всплывающем меню.



с)Если Вы используете устройство iPhone для печати в первый раз, Вам необходимо сначала добавить новый принтер в список принтеров Вашего телефона.

д)После добавления принтера нажмите кнопку печать, чтобы начать процесс печати.



2) Печать по Wi-Fi с помощью устройства Android

а)Сначала убедитесь, что Ваше устройство Android и принтер подключены к одному и тому же Wi-Fi. Выберите фотографию в альбоме устройства Android и нажмите кнопку «Подробнее».

б)Нажмите кнопку «Печать» во всплывающем меню.

с)Выберите принтер в списке и нажмите кнопку печать, чтобы начать процесс печати.

д)Пользователям рекомендуется скачать приложение Mopria Print Service для мобильных устройств с веб-сайта www.Mopria.org. С его помощью можно использовать устройство Android для печати документов в соответствии с описанными выше действиями.

